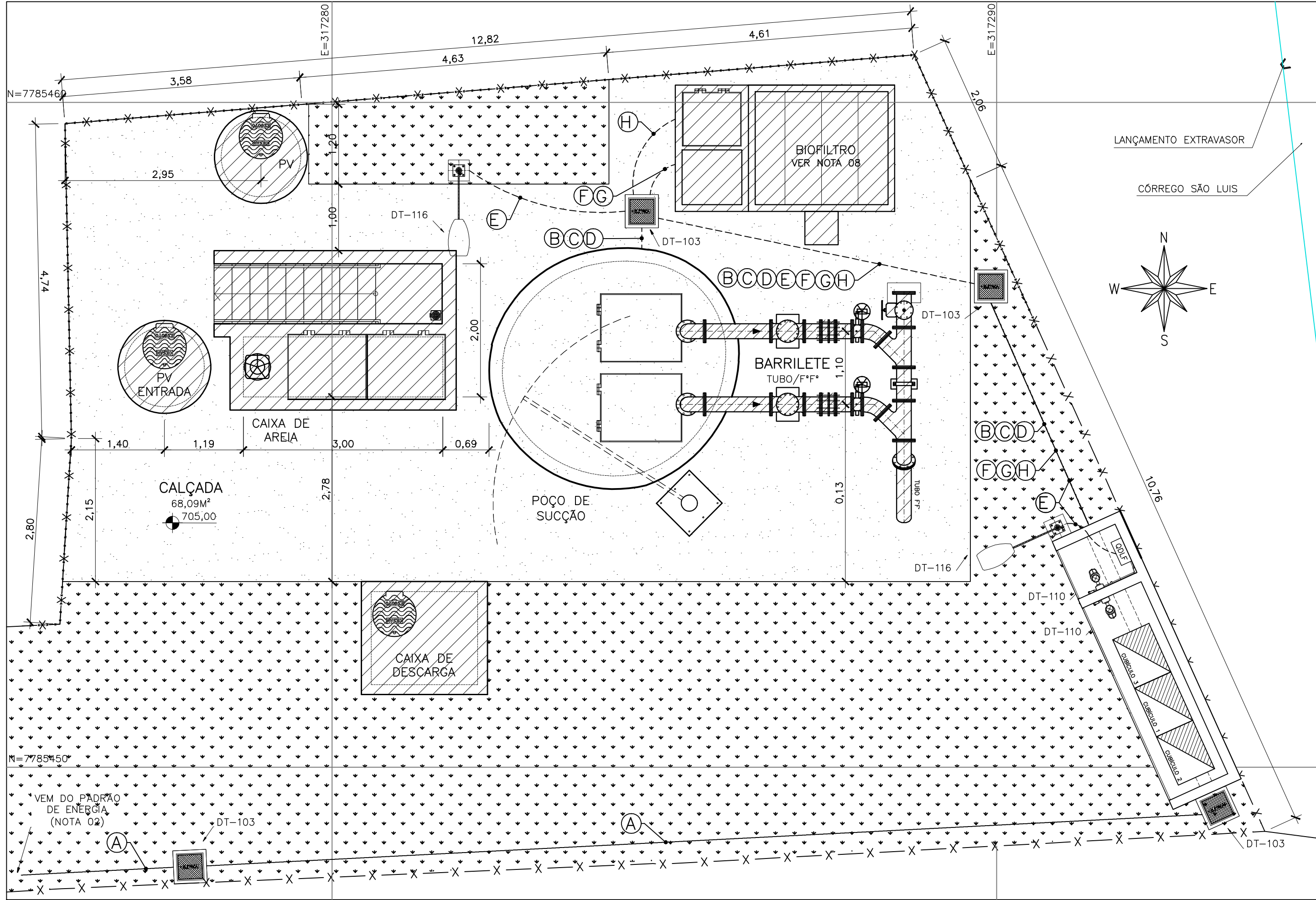


CONFIGURAÇÃO DE PENAS P/ PLOTAGEM		
COR	ESP.	
1	07	0,1
2	07	0,2
3	07	0,3
4	07	0,4
5	07	0,5
6	07	0,6
7	07	0,25
8	07	0,09
9	07	0,15
140	140	0,15
162	162	0,15

PLANTA DE DISTRIBUIÇÃO

ESCALA 1/50

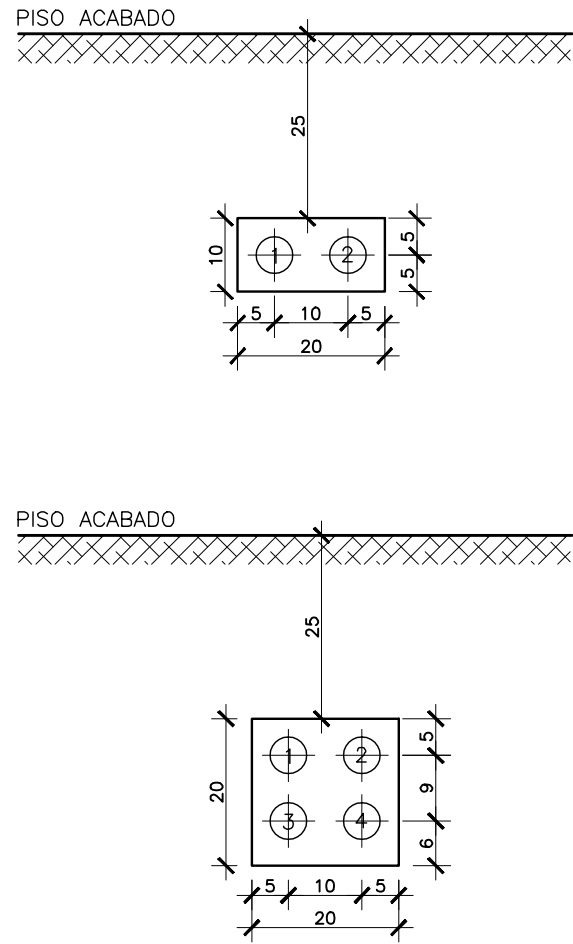


CABOS E ELETRODUTOS

A	RAMAL DE ENTRADA - #3x1cond.(185mm²) Vermelho (R), Preto (S) e Branco (T) + #1x1cond.(185mm²) Azul Claro + #1x1cond.(70mm²) Verde e Amarelo - 0,6/1kV	ELETRODUTO CORRUGADO #4" ENVELOPADO
B	BOMBA 1 - #1x3cond.(120mm²) Vermelho (R), Preto (S) e Branco (T) + #1x1cond.(70mm²) Verde e Amarelo - 0,6/1kV	ELETRODUTO CORRUGADO #3"
C	BOMBA 2 - #1x3cond.(120mm²) Vermelho (R), Preto (S) e Branco (T) + #1x1cond.(70mm²) Verde e Amarelo - 0,6/1kV	ELETRODUTO CORRUGADO #3"
D	ELETRODO DE NÍVEL - #1x3cond.(1,5mm²) Vermelho (Nível Alto-Es), Azul (Meio-Ei) e Branco (Nível Baixo-Er) 0,6/1kV	ELETRODUTO CORRUGADO #2"
E	ILUMINAÇÃO/TOMADAS - #3x1cond.(2,5mm²) Vermelho (R), Preto (S) e Cinza (Retorno) + #1x1cond.(2,5mm²) Azul Claro + #1x1cond.(2,5mm²) Verde e Amarelo - 0,6/1kV	ELETRODUTO RÍGIDO #1" ELETRODUTO CORRUGADO #3/4"
F	TRANSMISSOR DE UMIDADE - #1x3cond.(1,5mm²) (BLINDADO) + #1x1cond.(1,5mm²) Verde e Amarelo - 0,6/1kV	ELETRODUTO CORRUGADO #1"
G	VÁLVULA - #1x2cond.(1,5mm²) Preto (BLINDADO) + #1x1cond.(1,5mm²) Verde e Amarelo - 0,6/1kV	ELETRODUTO CORRUGADO #3/4"
H	EXAUSTOR - #1x3cond.(4mm²) Vermelho (R), Preto (S) e Branco (T) + #1x1cond.(4mm²) Verde e Amarelo - 0,6/1kV	ELETRODUTO CORRUGADO #2"
I	ALIMENTA QDLF - #1x3cond.(6mm²) Vermelho (R), Preto (S) e Branco (T) + #1x1cond.(6mm²) Azul Claro + #1x1cond.(6mm²) Verde e Amarelo - 0,6/1kV	ELETRODUTO RÍGIDO #1"

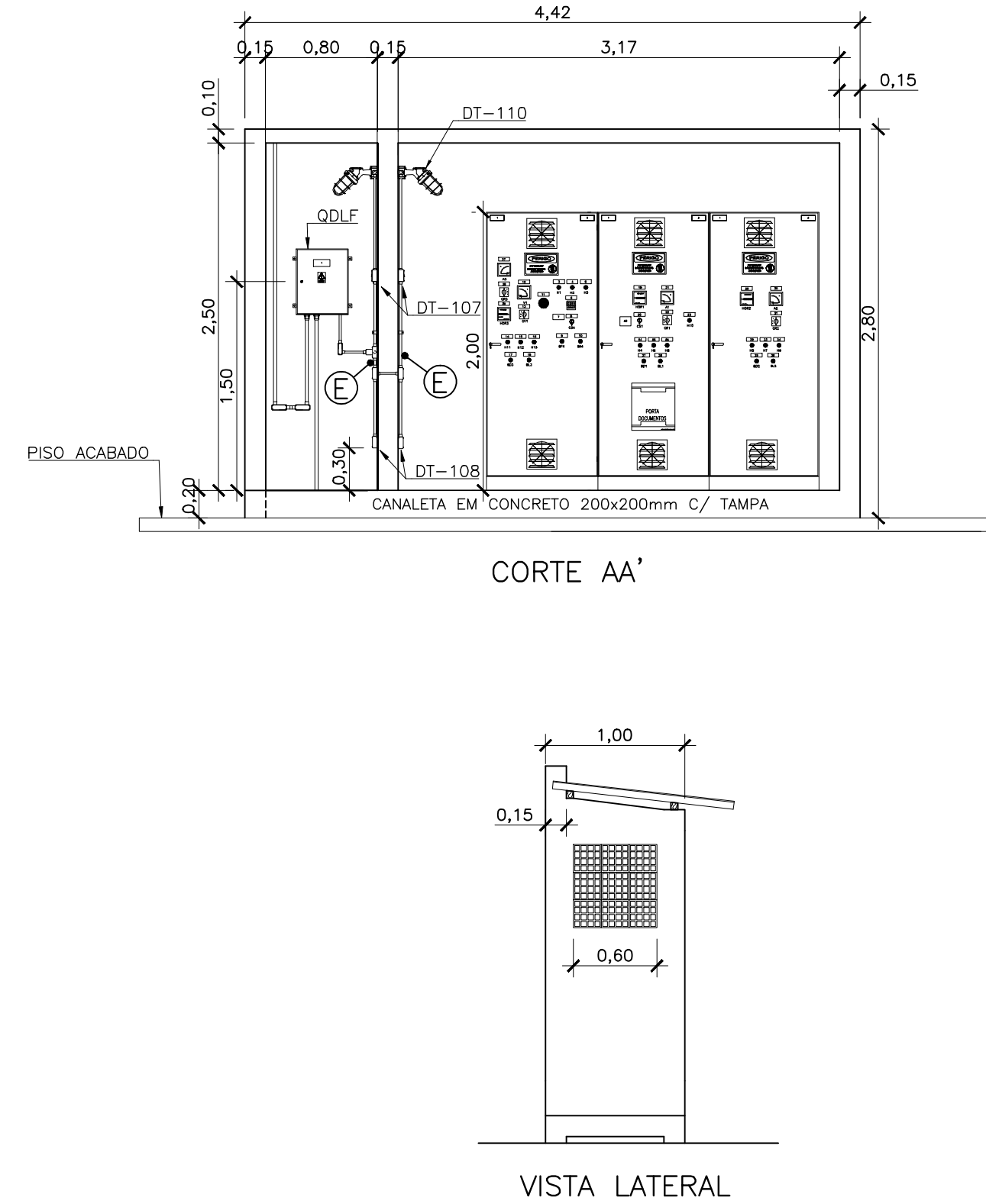
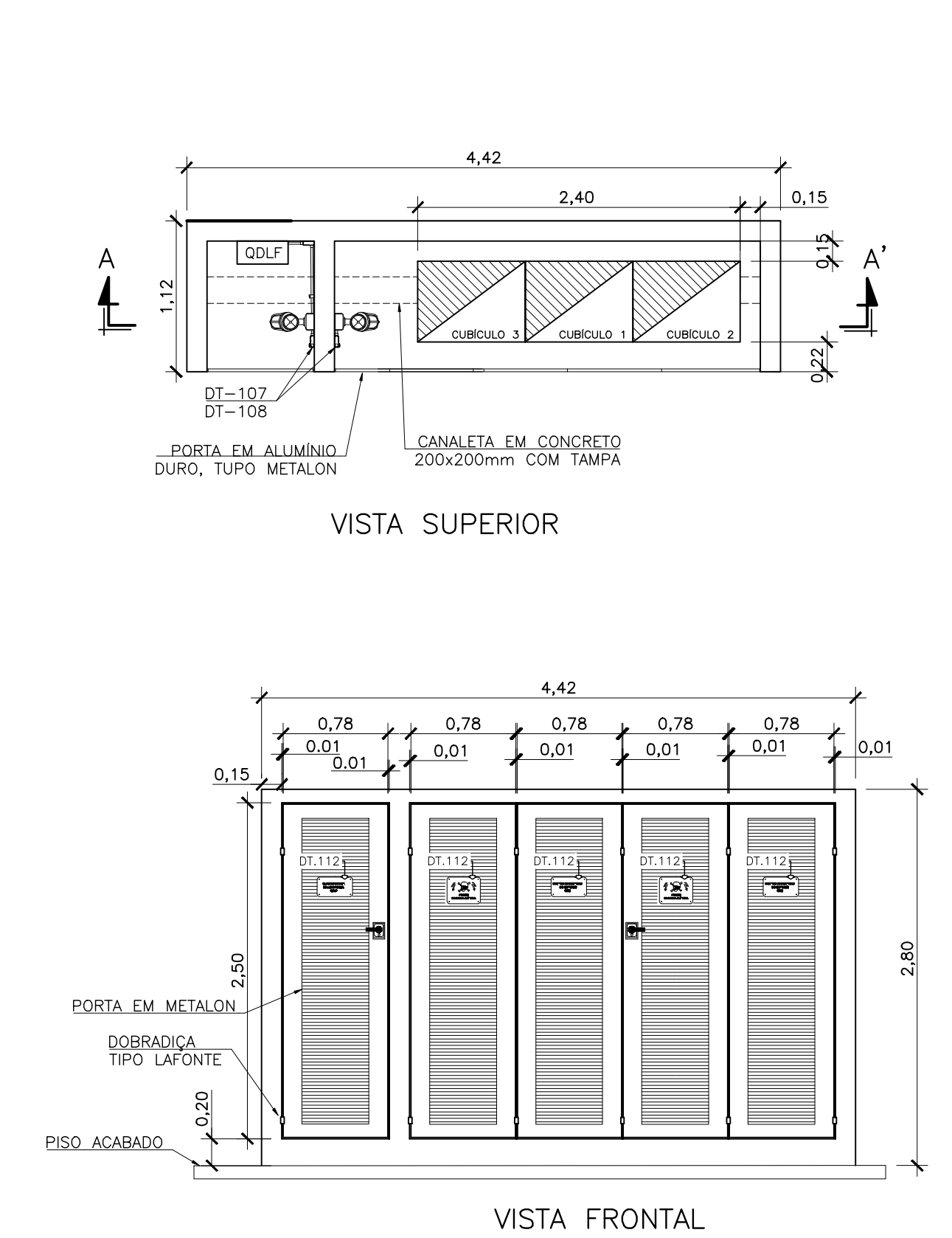
DETALHE DOS ELETRODUTOS DE DISTRIBUIÇÃO

ESCALA: 1/10



ABRIGO DO CENTRO DE CONTROLE DE MOTORES - CCM

ESCALA 1/40



SIMBOLOGIA

SÍMBOLO	DESCRIÇÃO
	LUMINÁRIA A PROVA DE TEMPO, TIPO ARANDELA 45°
	CONJUNTO DE ILUMINAÇÃO TIPO DET-116 (NOTAS GERAIS 07)
	CONDULETE TIPO "LL"
	CONDULETE TIPO "LR"
	CONDULETE TIPO "T"
	CONDULETE TIPO "TB"
	CONDULETE TIPO "E"
	CONDULETE TIPO "C"
	CAIXA DE INSPEÇÃO TIPO SOLO
	HASTE DE ATERRAMENTO
	ELETRODUTO EMBUTIDO EM ALVENARIA
	ELETRODUTO SUBTERRÂNEO
	CONDUTOR DE COBRE NÚ - ATERRAMENTO
	CONEXÃO EXOTÉRMICA
	CONEXÃO A QUALQUER TIPO DE METAL (EQUIPAMENTOS, PEÇAS ETC...)
	CAIXA DE PASSAGEM EMBUTIDA EM ALVENARIA
	RELÉ FOTOELÉTRICO

NOTAS

- 01 - DIAGRAMA UNIFILAR E QUADRO DE CARGAS VER FOLHA Nº 01/07;
- 02 - DETALHAMENTO DO RAMAL DE ENTRADA E QUADRO DE MEDIÇÃO VER FOLHA Nº 02/07;
- 03 - DIAGRAMA MULTIFILAR DO CCM VER FOLHA Nº 04/07;
- 04 - DIAGRAMA DE COMANDO DO CCM VER FOLHA Nº 05/07;
- 05 - DETALHES CONSTRUTIVOS DO CCM VER FOLHA Nº 06/07;
- 06 - AJUSTAR PROTEÇÕES EM RAZÃO DAS CARACTERÍSTICAS TÉCNICAS DA BOMBA EFETIVAMENTE INSTALADA;
- 07 - PARA DETALHES DE MONTAGEM CONSULTAR CADERNO DE DETALHES TÍPICOS DE MONTAGEM Nº D-000-000-91-6-XX-0001;
- 08 - CONSULTAR PROJETO HIDRÁULICO B-055-000-91-5-XX-0016;
- 09 - OS QUANTITATIVOS DA TABELA DE MATERIAL POSSUEM CARÁTER ORIENTATIVO E DEVERÃO SER CONFERIDOS NO LOCAL DAS OBRAS;
- 10 - OS FABRICANTES EVENTUALMENTE CITADOS EM REFERÊNCIAS DE MATERIAIS SÃO EXEMPLIFICATIVOS PODENDO SER SUBSTITUÍDOS POR SIMILARES;

LISTA DE MATERIAL DE DISTRIBUIÇÃO

ITEM	DESCRIÇÃO	QUANT.
1	POSTE CÔNICO CONTÍNUO DE AÇO CURVO SIMPLES, 6m. FLANGEADO PARA FIXAÇÃO ATRAVÉS DE CHUMBADORES, REF. CLASSE 100, MODELO: 1106/B, COMPOST	2
2	LUMINÁRIA PARA ILUMINAÇÃO PÚBLICA, FACHO ABERTO, REFERENCIA: REFLETOR TIPO SRC 612 / PHILIPS OU SIMILAR	2
3	LÂMPADA VAPOR DE SÓDIO OVÓIDE ALTA PRESSÃO 250W, BASE/SOQUETE: E-40, REF. AVANTI FLUOS-LIGHT	2
4	TOMADA 2P+T UNIVERSAL - 110/220V, 20A MONTADA NA TAMPA DE CONDULETE DE ALUMÍNIO, ENTRADA ROSQUEADA Ø1", REF. PAIA OU EQUIVALENTE	2
5	INTERRUPTOR SIMPLES 250V, 10A, MONTADO NA TAMPA DE CONDULETE, ENTRADA COM ROSCA GÁS Ø3/4", REF. DAISA OU EQUIVALENTE	2
6	CONDULETE, Ø3/4" EM AÇO GALVANIZADO, FORNEC. COM TAMPA REF. DAISA OU SIMILAR	
6.1	TIPO "E"	2
6.2	TIPO "TB"	3
6.3	TIPO "C"	4
6.4	TIPO "LL"	2
7	CABO UNIPOLAR FLEXÍVEL FORMADO POR FIOS DE COBRE ELETROLÍTICO NU, TEMPERA MOLE, ENCORDAMENTO CLASSE 5 COM ISOLAÇÃO EM PVC (70°C) -0,6/1kV. REF. PIRELLI OU EQUIVALENTE	
7.1	#6,0 MM², COR VERDE-AMARELO	40m
7.2	#70,0 MM², COR VERDE-AMARELO	25m
7.3	#2,5 MM², COR VERMELHO	30m
7.4	#2,5 MM², COR PRETO	70m
7.5	#2,5 MM², COR VERDE-AMARELO	30m
7.6	#2,5 MM², COR CINZA	7m
7.7	#4 MM², COR PRETA	20m
7.8	#185 MM², COR AZUL CLARO	30m
8	CABO MULTIPOLAR FLEXÍVEL FORMADO POR FIOS DE COBRE ELETROLÍTICO NU, TEMPERA MOLE, ENCORDAMENTO CLASSE 5 COM ISOLAÇÃO EM PVC (70°C) -0,6/1kV. REF. PIRELLI OU EQUIVALENTE	
8.1	3x#120,0MM², CORES VERMELHO, PRETO E BRANCO	25m
8.2	3x#6,0MM², CORES VERMELHO, PRETO E AZUL CLARO	12m
8.3	3x#1,5MM², CORES VERMELHO, PRETO E BRANCO	45m
8.4	3x#185,0MM², CORES VERMELHO, PRETO E BRANCO	30m
9	ELETRODUTO FLEXÍVEL CORRUGADO Ø2", REF. TIGRE OU EQUIVALENTE	90m
10	ELETRODUTO FLEXÍVEL CORRUGADO Ø1", REF. TIGRE OU EQUIVALENTE	70m
11	ELETRODUTO DE AÇO GALVANIZADO Ø3/4", 1 LUVA NA EXTREMIDADE, ROSCA GÁS E EM PEÇAS DE 3M DE COMPRIMENTO. REF. DAISA OU EQUIVALENTE	3
12	ELETRODUTO DE AÇO GALVANIZADO Ø2", PAREDE GROSSA, 1 LUVA NA EXTREMIDADE, ROSCA GÁS E EM PEÇAS DE 3M DE COMPRIMENTO. REF. DAISA OU EQUIVALENTE	2
13	CHAVE ROTATIVA TRÊS POSIÇÕES, 1 POLO, 1", REF. STECK	2
14	RELÉ FOTOELÉTRICO - 220V	2
15	BUCHA DE REDUÇÃO DE Ø3/4" x Ø1/2"	2
17	PARAFUSO CABEÇA SEXTAVADA Ø1/4" x Ø1"	8
18	ELETRODUTO FLEXÍVEL CORRUGADO Ø3", REF. TIGRE OU EQUIVALENTE	25
19	ELETRODUTO FLEXÍVEL CORRUGADO Ø4", REF. TIGRE OU EQUIVALENTE	30
20	CAIXA DE PASSAGEM DE EMBUTIR 4x2", PVC	2
21	TAMPA CEGA 4x2", PVC	2
22	TAMPA CEGA 4x2", PVC, COM FURO CENTRAL	2
23	LUMINÁRIA A PROVA DE TEMPO (ARANDELA EM 45°) EM ALUMÍNIO COM LÂMPADA INCANDESCENTE 220V/100W, REF. WY26/1, WETZEL	2

ESTE DESENHO É PROPRIEDADE DA COMPANHIA ESPÍRITO SANTENSE DE SANEAMENTO - CESAN E NÃO PODE SER COPIADO SEM SUA AUTORIZAÇÃO.

NÚMEROS	TÍTULOS	Nº	LOCAL	DISCRIMINAÇÃO	DES.	DIV.	GER.	DATA
PRINCIPAIS DESENHOS DE REFERÊNCIA				REVISÃO				

CANCELA E SUBSTITUI O DESENHO NÚMERO:

CANCELADO E SUBSTITUÍDO PELO DESENHO NÚMERO:

CENTRO DE DOCUMENTAÇÃO

RECEBIDO: / /
Nº DOC.: _____ ASS.: _____
APROVAÇÃO CESAN:
ASS.: _____ MATR.: _____
UNID.: _____ DATA: / /
ESTA APROVAÇÃO NÃO ISENTA A CONTRATADA DE SUAS RESPONSABILIDADES LEGAIS.

EMITENTE:

PROJETADO: _____ COORDENADOR: _____
CREA: _____ REGIÃO: _____ CREA: _____ REGIÃO: _____
DESENHO: _____ Nº DES. PROJETISTA: _____
DATA: / /
RESPONSÁVEL TÉCNICO: _____
CREA: _____ REGIÃO: _____ ART Nº: _____ DATA: _____

EMIÇÃO CESAN

PROJETADO: _____
CREA: _____
DESENHADO: _____
VERIFICADO: _____ ENGº WELINGTON LIMA
DIVISÃO: _____ ENGº CARINA DA ROSS REZENDE
GERÊNCIA: _____ ENGº DOUGLAS OLIVEIRA COUZI

DATAS

MUNICÍPIO: STª. MARIA JETIBÁ | DISTRITO: SEDE | BAIRRO: --
NOME DO EMPREENDIMENTO: AMPLIAÇÃO DO SISTEMA DE ESGOTAMENTO SANITÁRIO DE SANTA MARIA DE JETIBÁ
TÍTULO: ESTAÇÃO ELEVATÓRIA DE ESGOTO BRUTO - EEEB-A
PROJETO ELÉTRICO
PLANTA DE DISTRIBUIÇÃO
ESCALA: - | FOLHA: 03 / 07 | Nº CESAN B-055-000-91-6-XX-0031 | REV: 00

